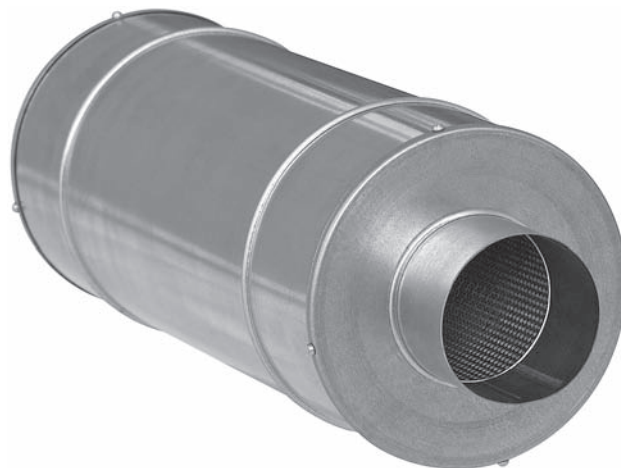


ГЛУШИТЕЛЬ ТРУБЧАТЫЙ КРУГЛЫЙ ZSA

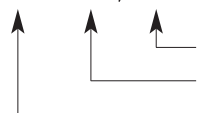
ПРИМЕНЯЕМЫЕ МАТЕРИАЛЫ

Корпус глушителя трубчатого круглого изготовлен из оцинкованного стального листа (по желанию корпус глушителя может быть изготовлен из нержавеющей стали). Звукопоглощающий материал: минеральная вата; толщина слоя - 50 -100 мм. Защитное покрытие: перфорированный оцинкованный стальной лист толщиной 0,7 мм (диаметр отверстий- 12 мм, шаг- 20 мм) обтянутый стеклотканью или толщиной 0,55 мм (диаметр отверстий - 3 мм, шаг- 5 мм) без ткани.



ZSA 125 / 9

ОБОЗНАЧЕНИЕ

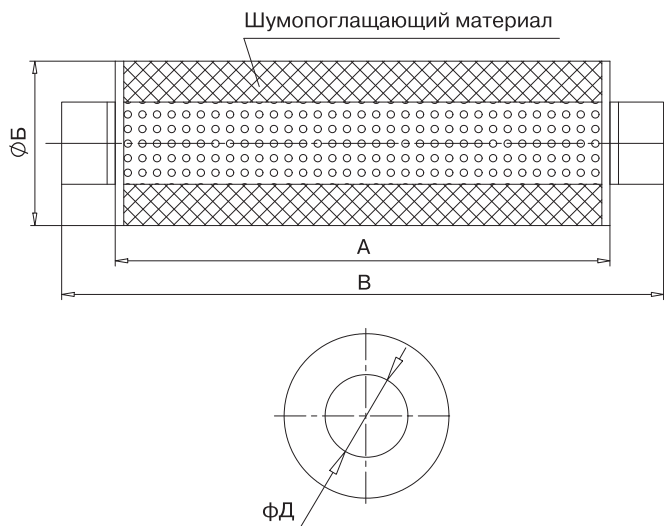


Длина глушителя (дм)
Размер соединительного патрубка (мм)
Типовое обозначение глушителя

ШУМОПОДАВЛЕНИЕ ГЛУШИТЕЛЕЙ

Обозначение	Снижение уровней звуковой мощности, ДБ, глушителями в октавных полосах со среднегеометрическими частотами, Гц							
	63	125	250	500	1000	2000	4000	8000
ZSA 100/600	4,5	6,3	15	20,5	30,5	32,3	30,2	16
ZSA 100/900	6,3	8,5	15	24	32,6	35,5	30,3	21,3
ZSA 125/600	4,2	6	12,5	16,3	25,6	23,4	24,3	17,5
ZSA 125/900	5,6	9,5	17,6	29	35,4	38	34,5	20,1
ZSA 160/600	3,5	5,3	11,2	15,5	23	31,6	23	16,2
ZSA 160/900	4	7,8	16,2	22,8	33	36,2	32,6	19,5
ZSA 200/600	3,6	4	8	14	20,3	28,5	18,2	15,3
ZSA 200/900	3	6,5	12,5	18,2	28,5	33	21,6	18,3
ZSA 250/600	1,5	2,3	7,3	13,5	19,3	22,6	13	11
ZSA 250/900	2,5	3	9,1	15	26,8	27,5	16,8	13,6
ZSA 315/600	0,5	1,5	3	11	14	19	8	7
ZSA 315/900	1,3	2,6	7,5	14,3	23,5	21	12	9
ZSA 400/600	-	1	4	9	12	17	6	5
ZSA 400/900	-	2	5	11	15	19	10	7

ОСНОВНЫЕ РАЗМЕРЫ ГЛУШИТЕЛЕЙ



Обозначение	Площадь свободного сечения, м ²	Размеры, мм				Масса, кг
		А	Б	В	Ж	
ZSA 100/600	0,0078	615	200	730	100	5,29
ZSA 100/900	0,0078	915		1030		6,15
ZSA 125/600	0,0123	615	225	730	125	4,5
ZSA 125/900	0,0123	915		1030		6,15
ZSA 160/600	0,0201	615	260	730	160	5,47
ZSA 160/900	0,0201	915		1030		7,43
ZSA 200/600	0,0314	615	300	730	200	6,59
ZSA 200/900	0,0314	915		1030		8,89
ZSA 250/600	0,0491	615	350	730	250	8,01
ZSA 250/900	0,0491	915		1030		10,73
ZSA 315/600	0,0779	615	455	730	315	10,01
ZSA 315/900	0,0779	915		1030		13,29
ZSA 400/600	0,1260	615	540	730	400	12,71
ZSA 400/900	0,1260	915		1030		18,91

ПОТЕРЯ ДАВЛЕНИЯ ГЛУШИТЕЛЕЙ

